

Освітня програма: Лісове господарство (другий освітній рівень)

Шляхом анонімного анкетування опитано: Роботодавці - 1, Випускники - 10, Викладачі - 10, Адміністрація - 2, Студенти - 39. Результати опитувань наведені на гістограмах.

Рис. 1.1

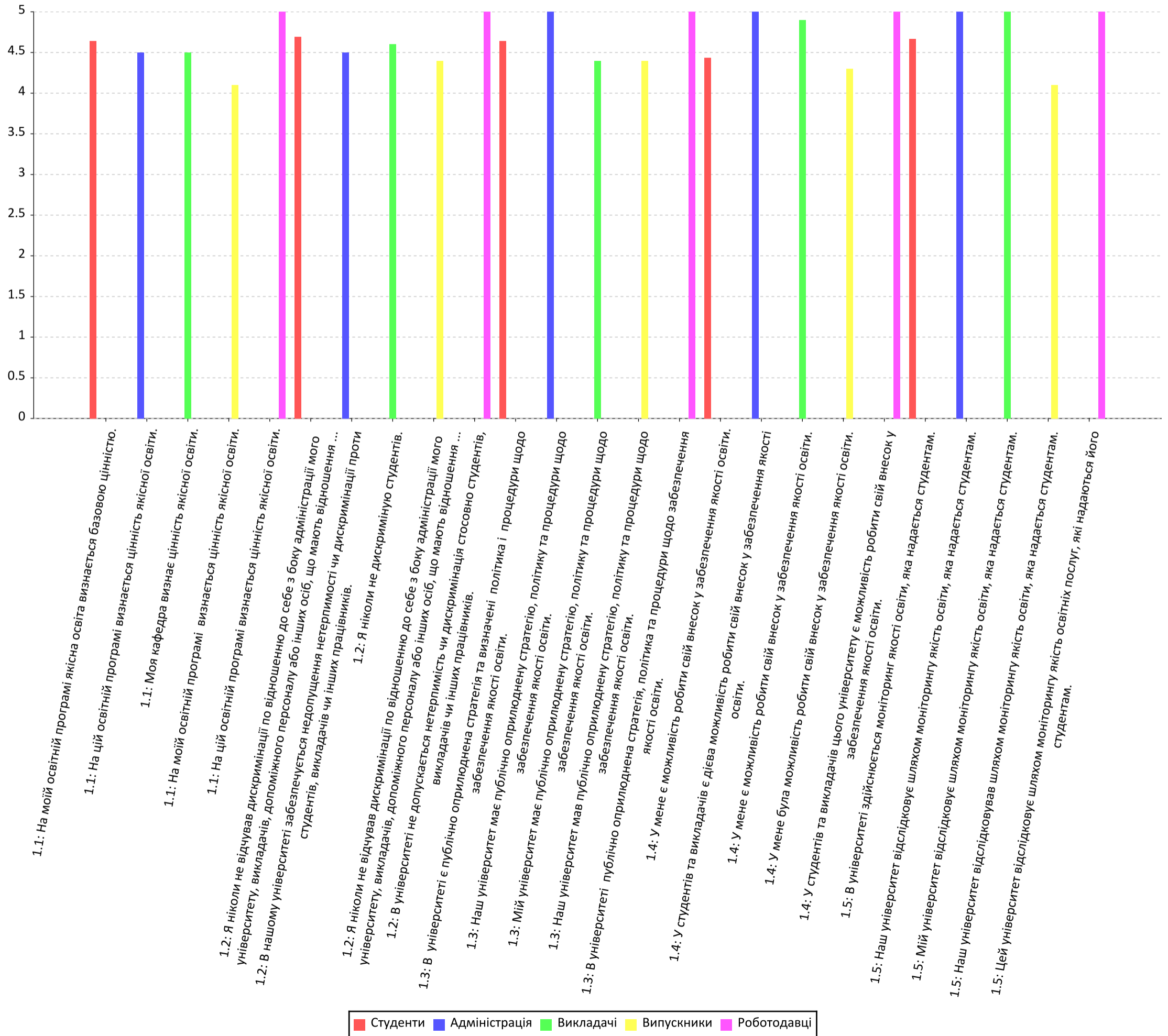
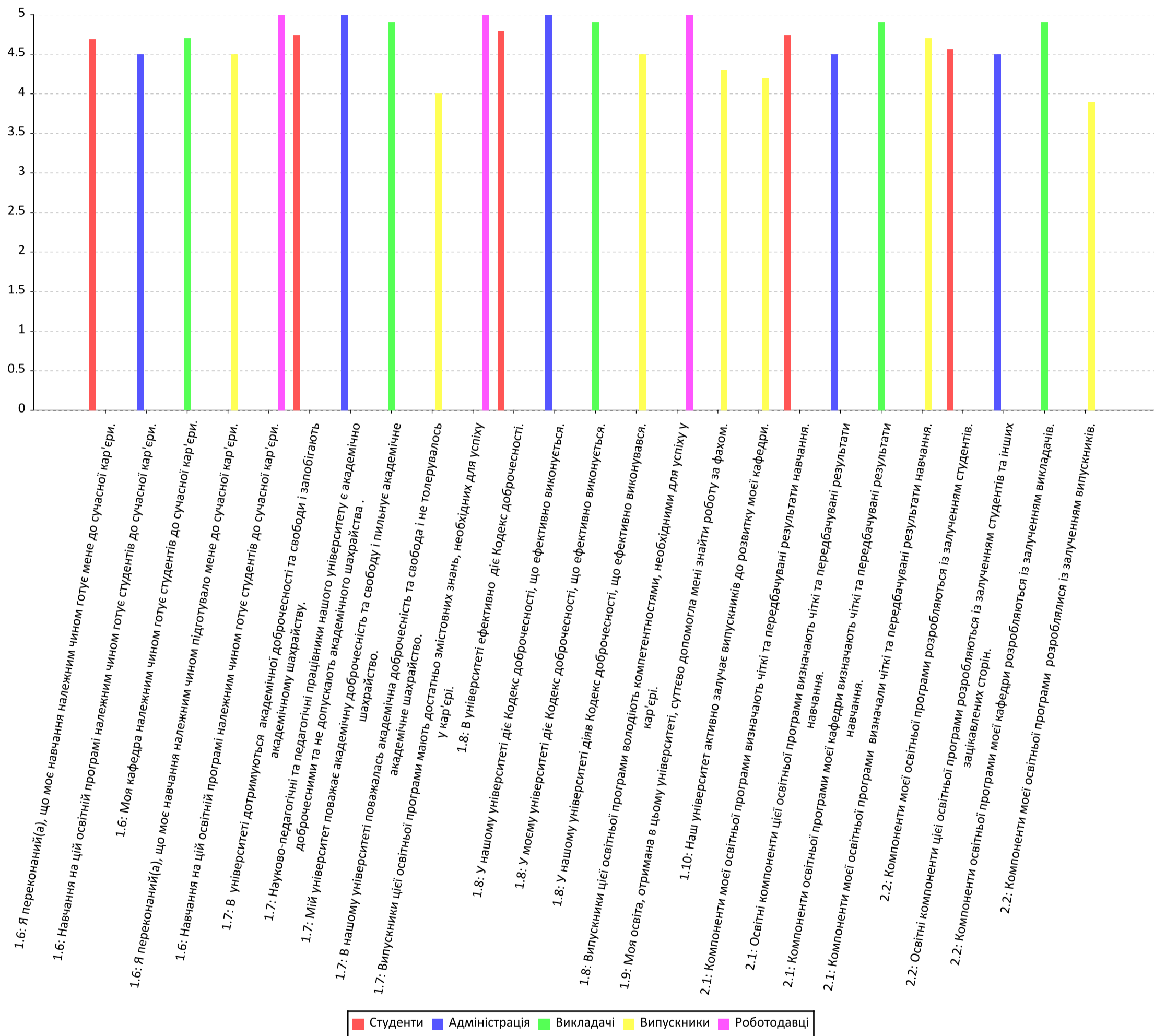


Рис. 1.2



■ Студенти
 ■ Адміністрація
 ■ Викладачі
 ■ Випускники
 ■ Роботодавці

Рис. 1.3

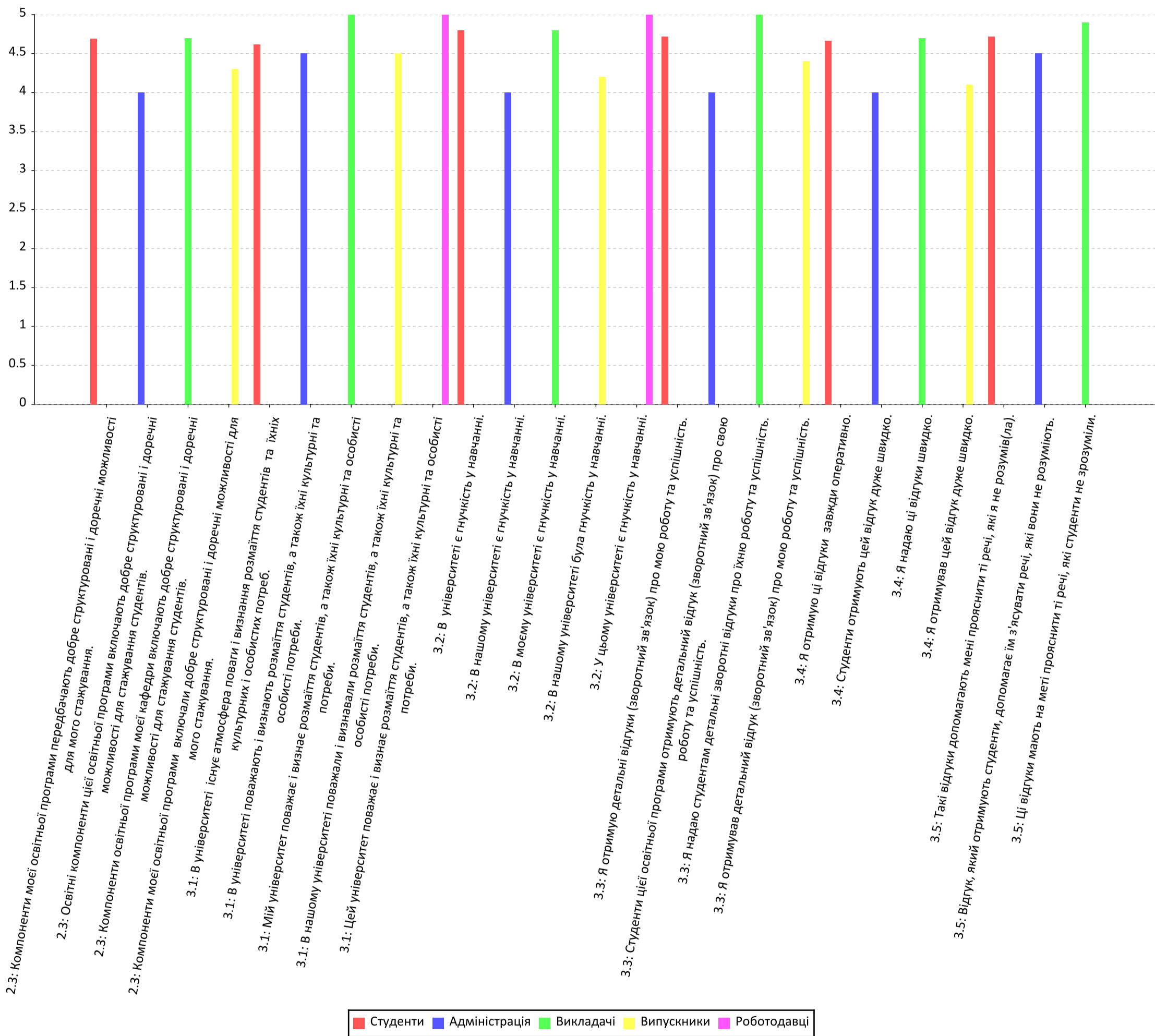


Рис. 1.4

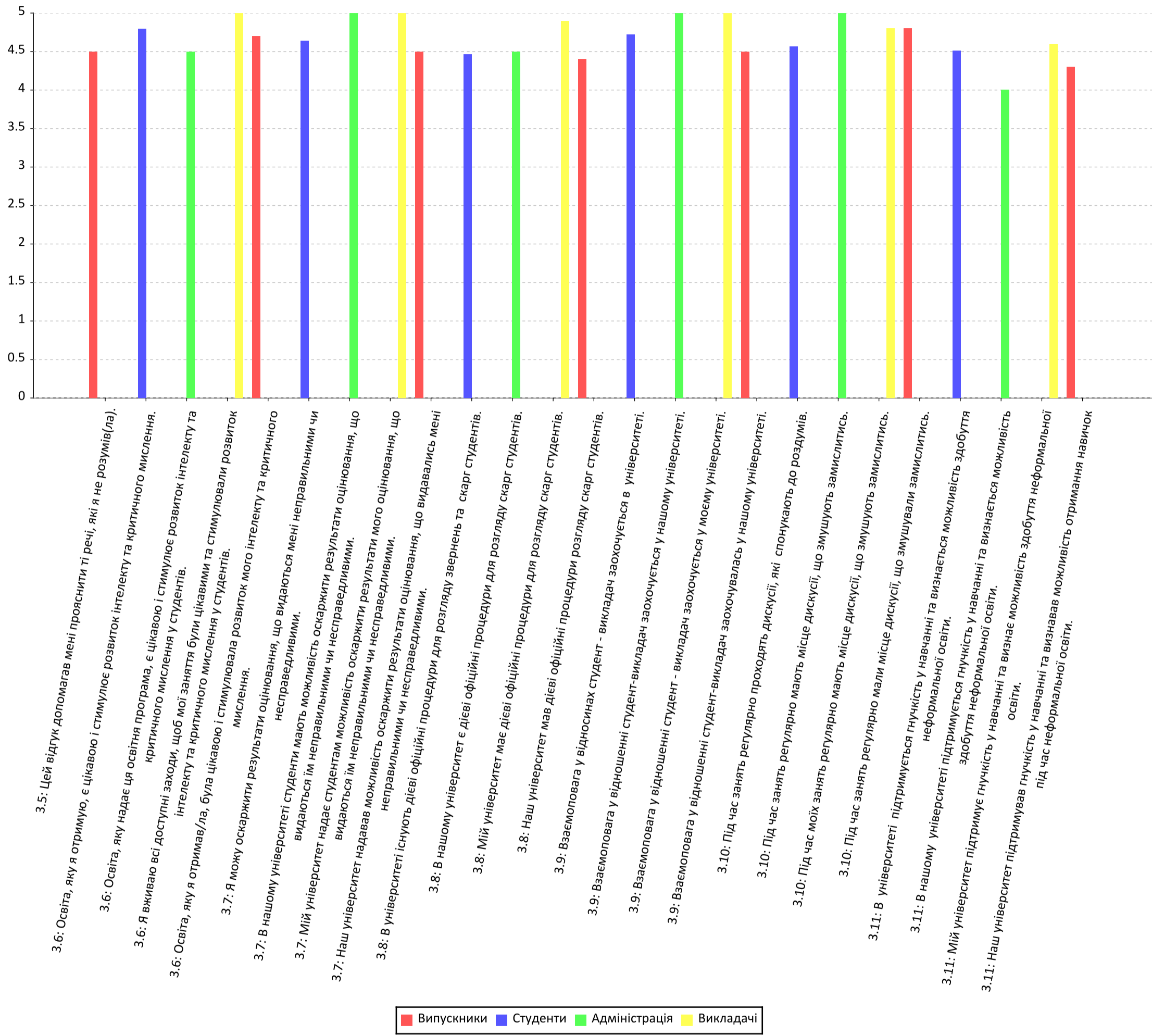


Рис. 1.5

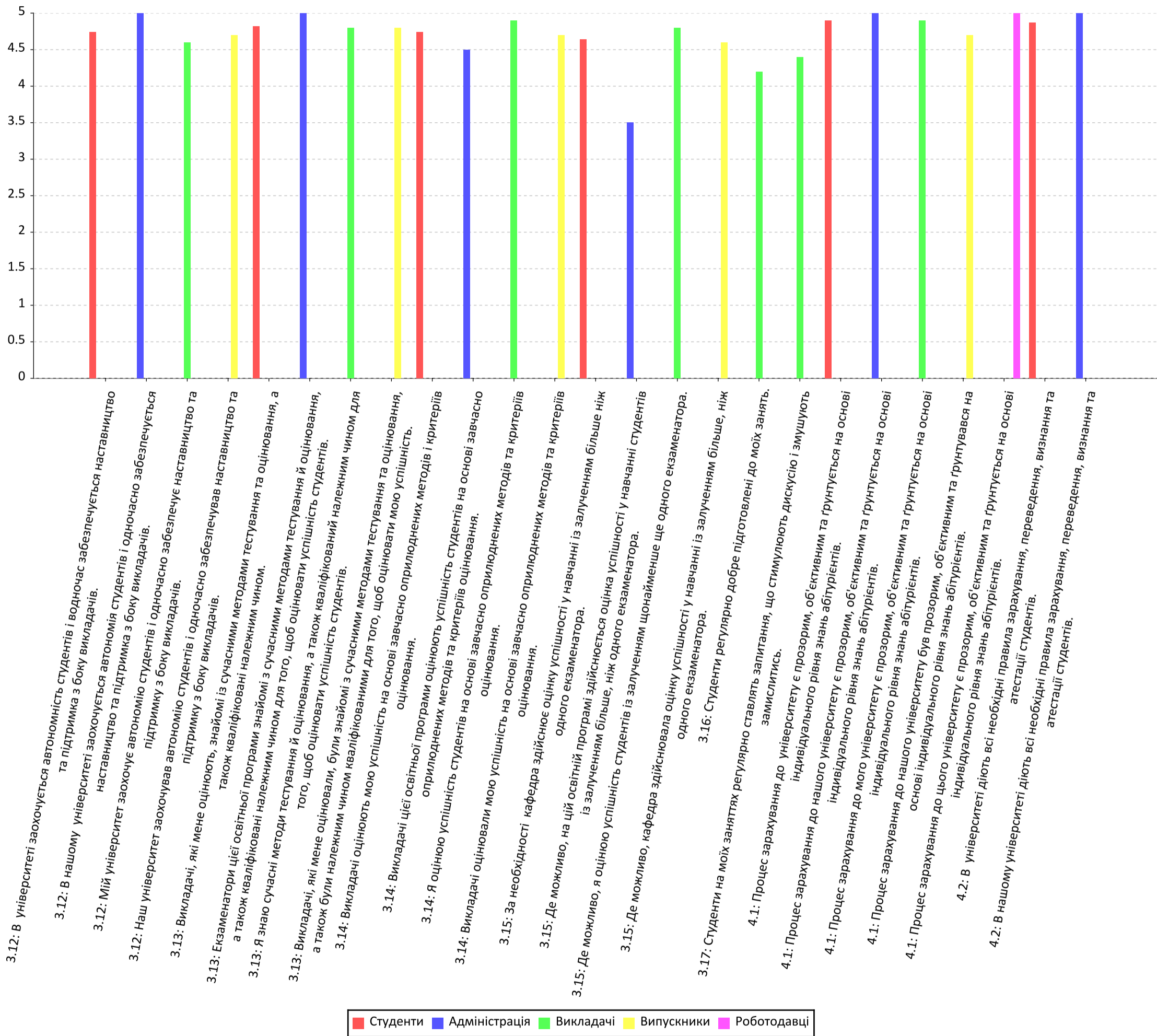


Рис. 1.6

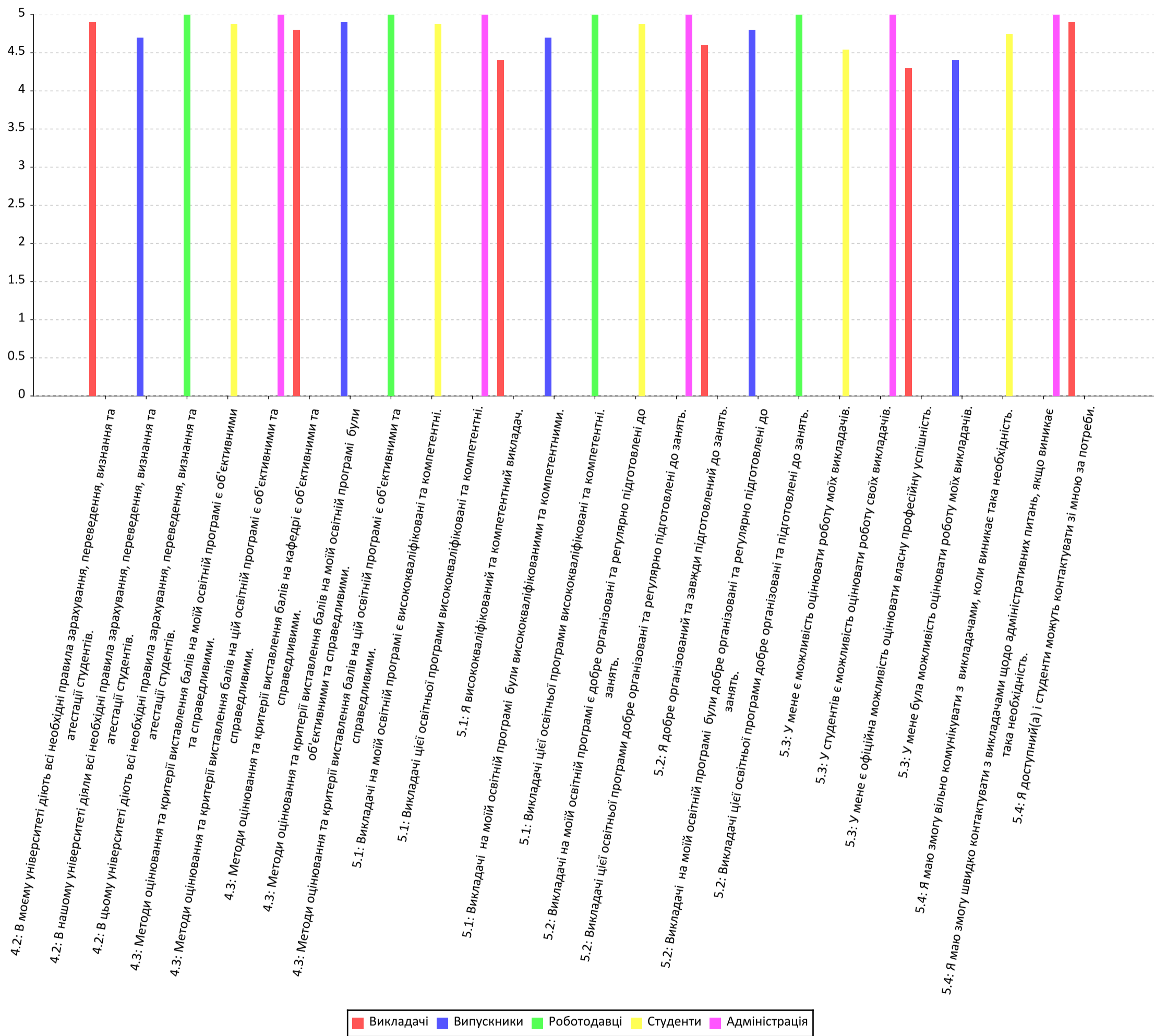


Рис. 1.7

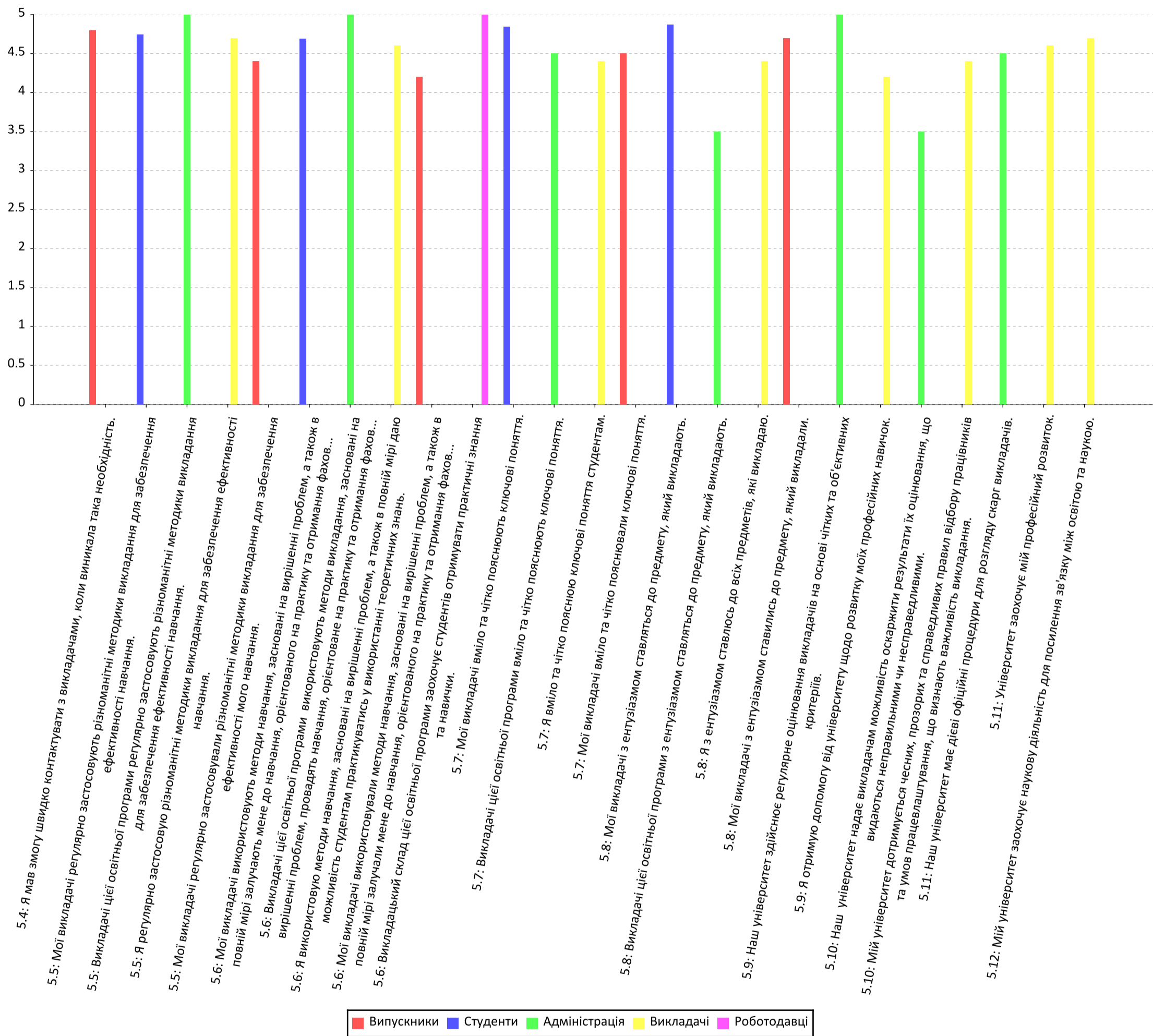


Рис. 1.8

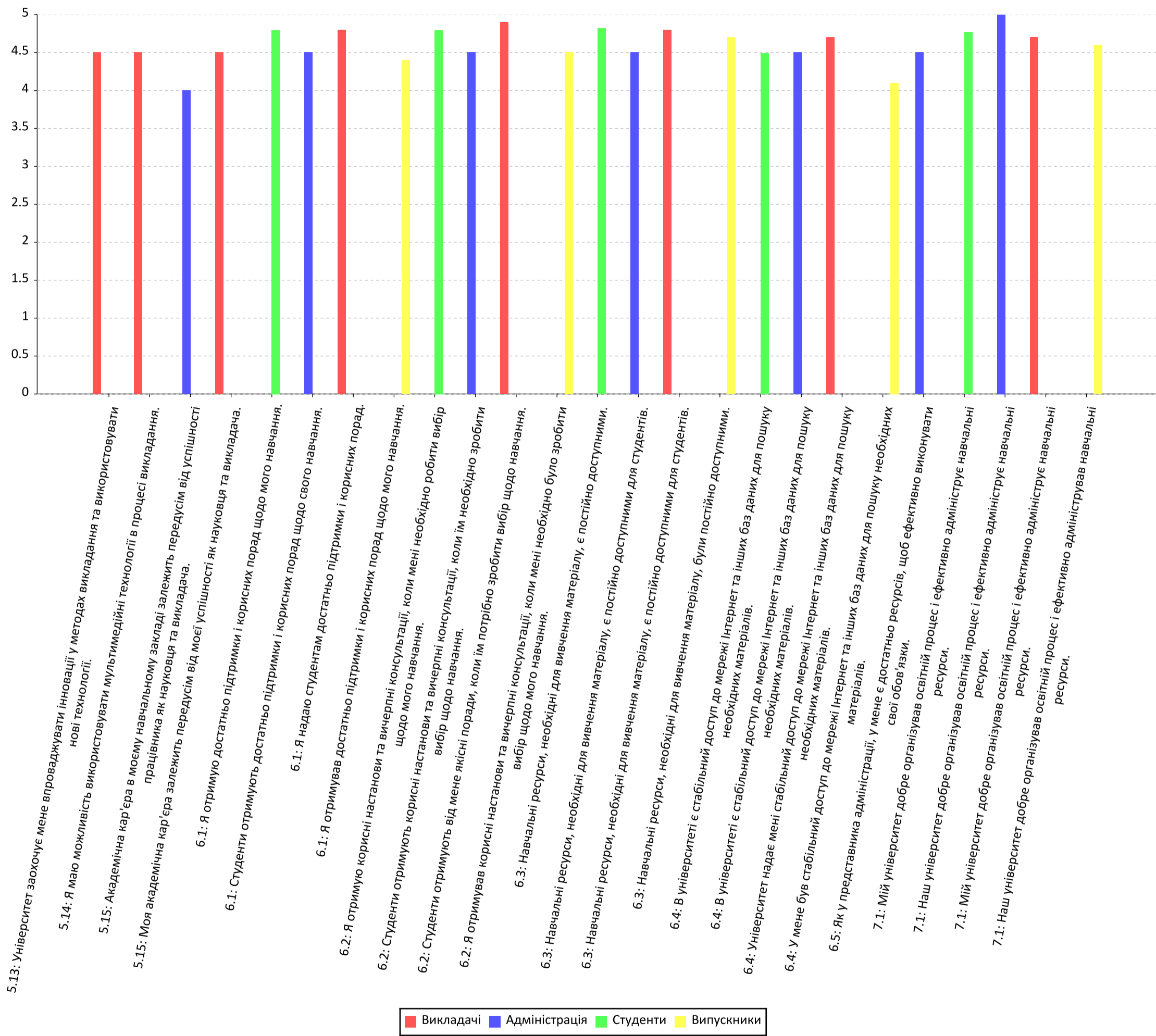


Рис. 1.9

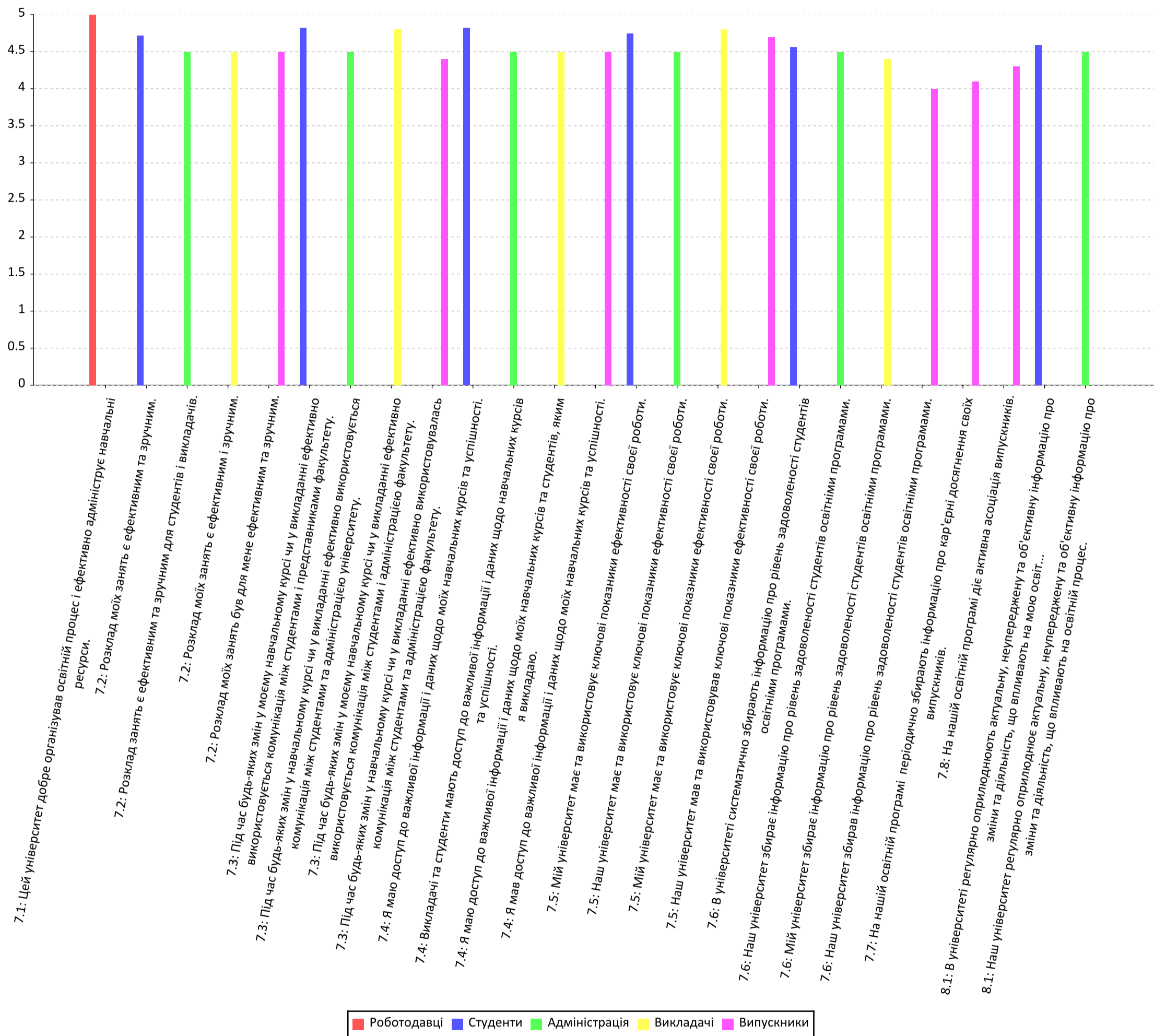


Рис. 1.10

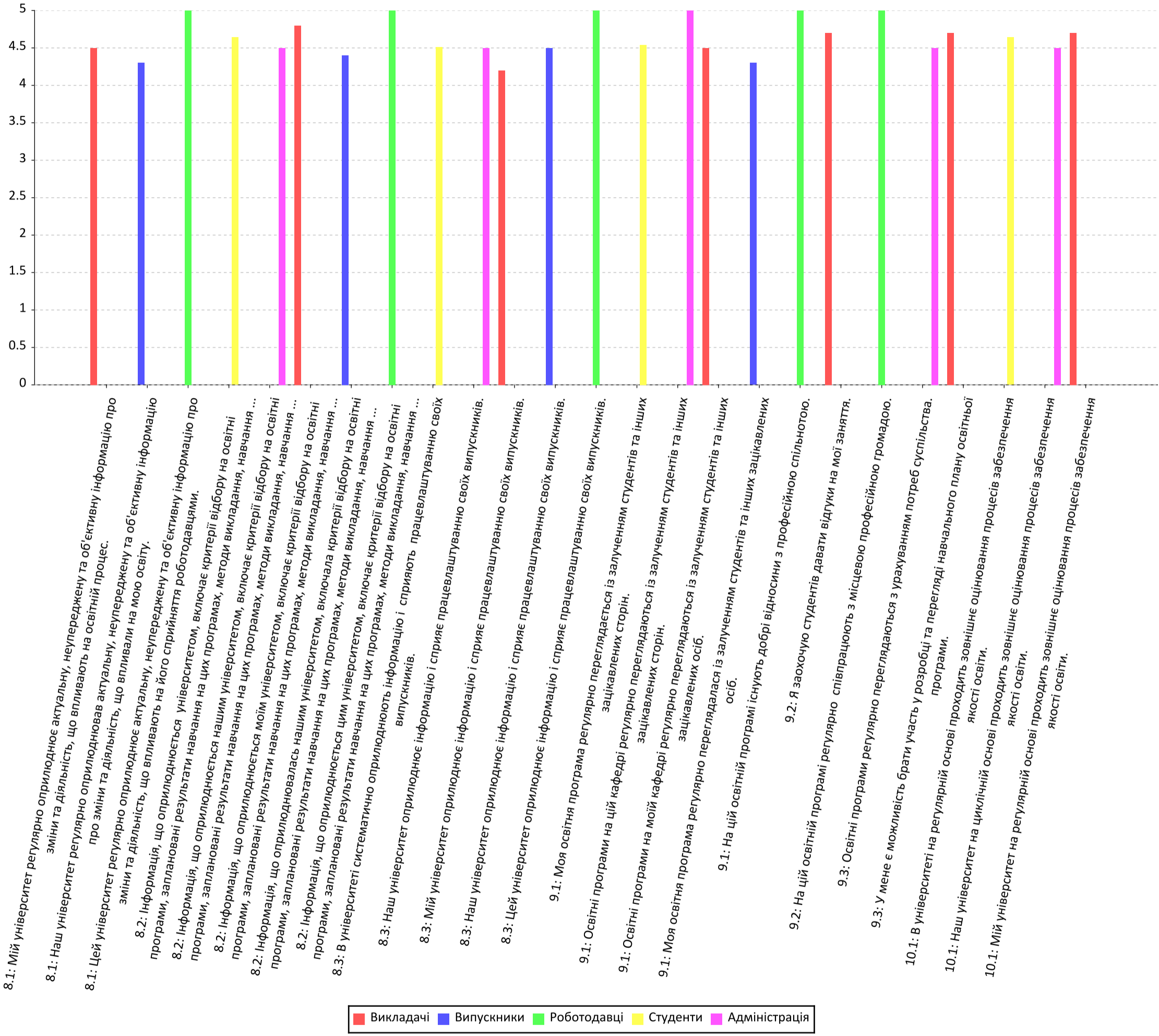
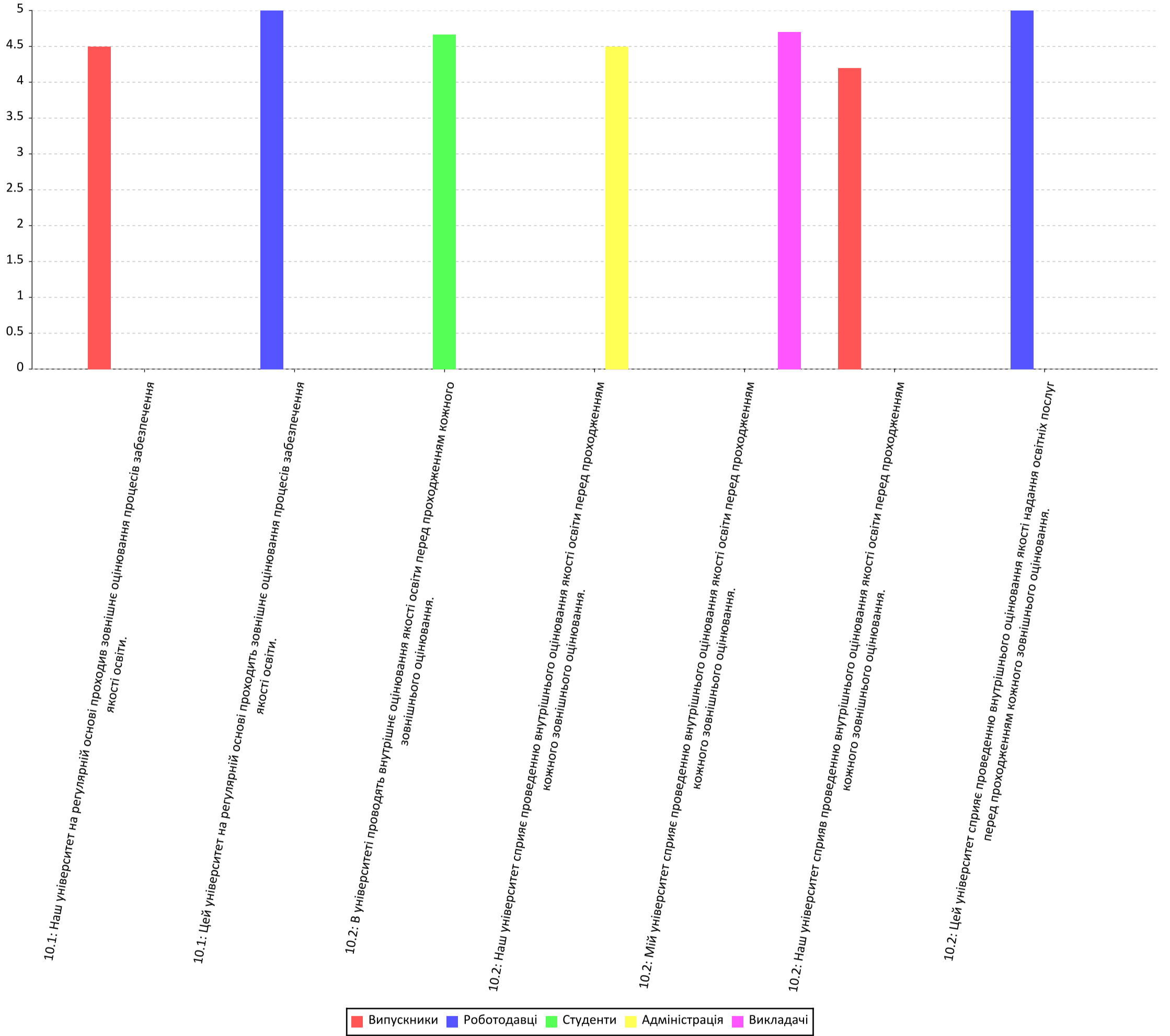


Рис. 1.11



Пропозиції

Випускники

- Рекомендую

- Менше теорії, більше практичних занять, так знання отримані в процесі краще запам'ятовуються!

Адміністрація

- Посилити академічну мобільність студентів і викладачів!

Студенти

- Кращий незапаролений вайфай

- Важко відповісти

Опитування проведено з 2023-10-23 р. по 2023-10-31 р. Центром забезпечення якості «Прикарпатського національного університету імені Василя Стефаника»