

Освітня програма магістерського рівня «Менеджмент організацій і адміністрування»

В період з 13.10.2021 по 20.10.2021 проведене опитування стейкхолдерів освітньої програми з метою визначення їх уявлень стосовно системи забезпечення якості освіти. Шляхом он-лайн анкетування опитано 5 здобувачів, 9 викладачів, 4 представники адміністрації, 4 випускники та 7 роботодавців.

Середні оцінки за відповідями респондентів відображені в гістограмах (рис. 1.1 – рис. 1.5):

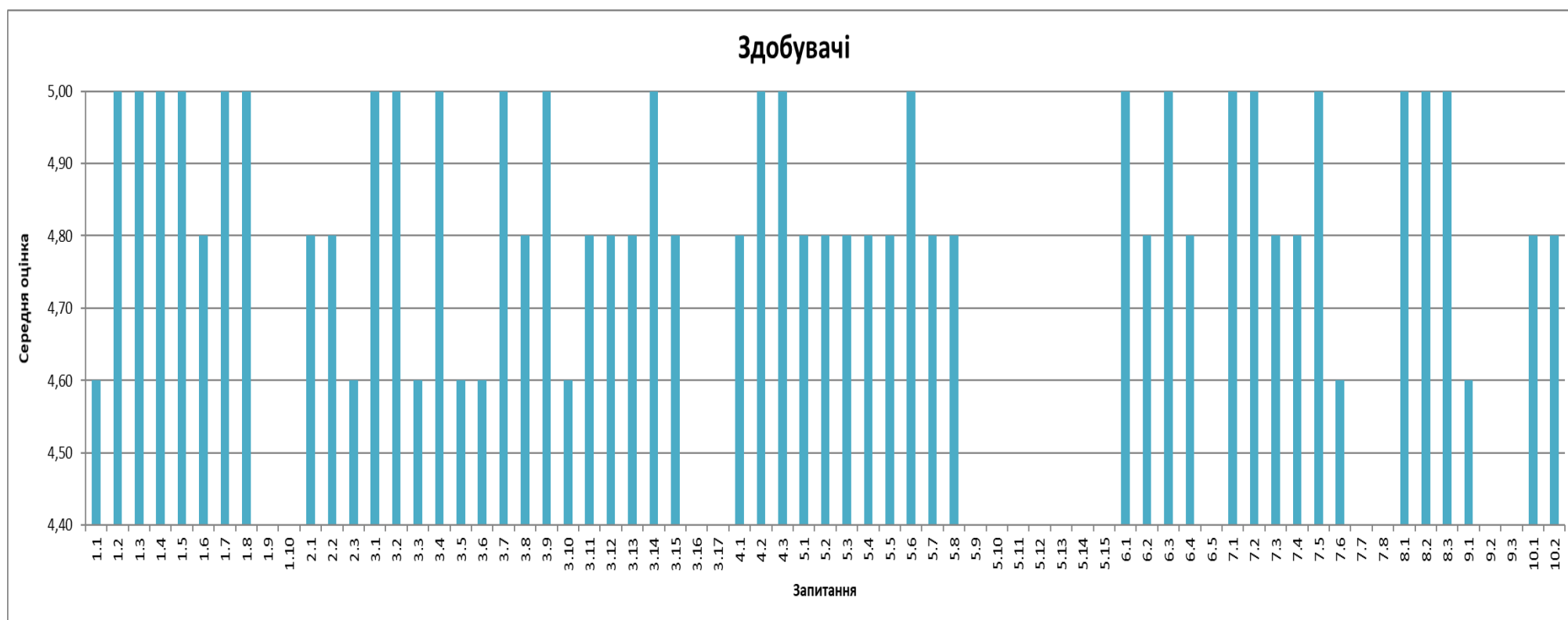


Рисунок 1.1

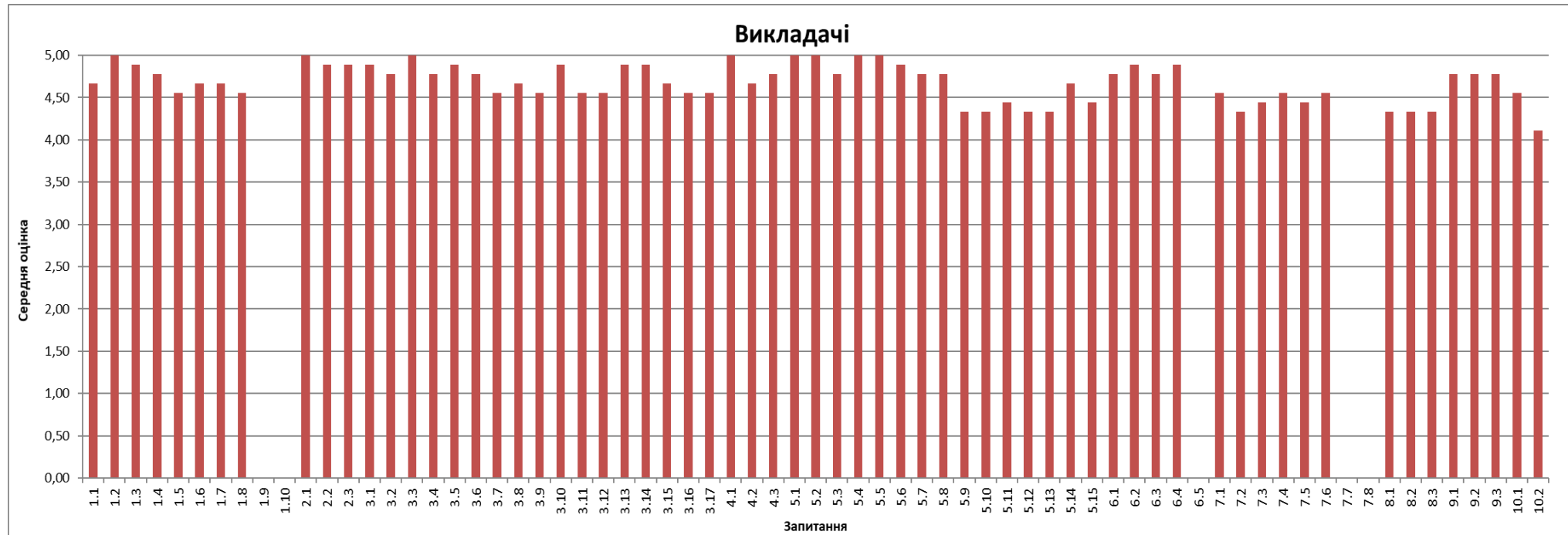


Рисунок 1.2

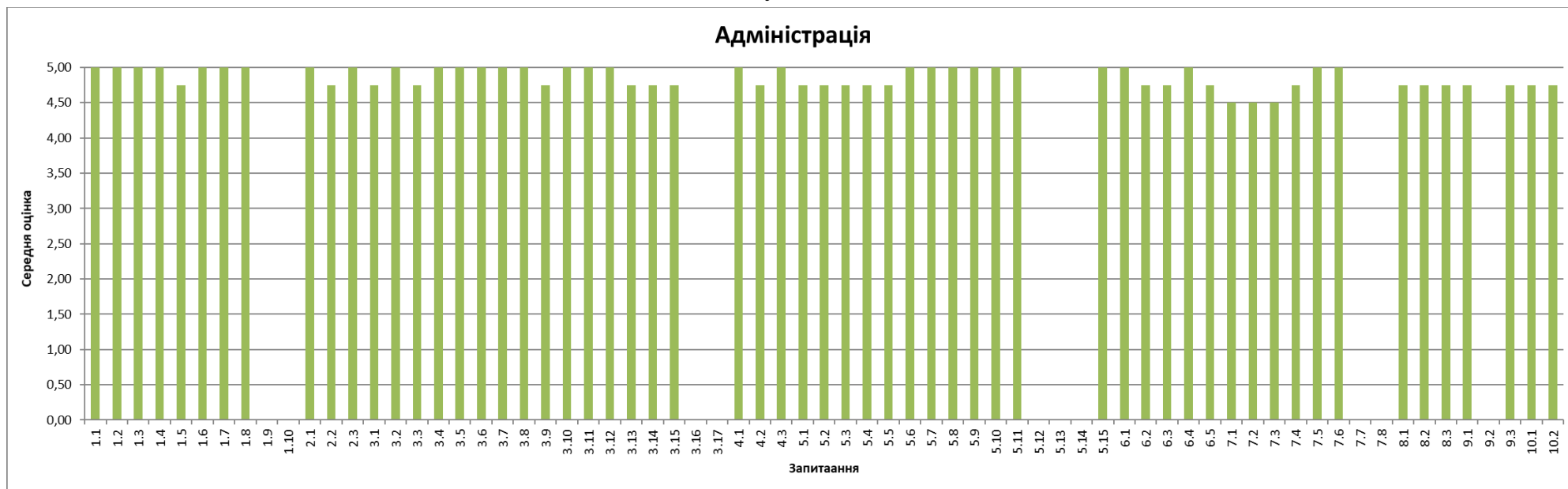


Рисунок 1.3

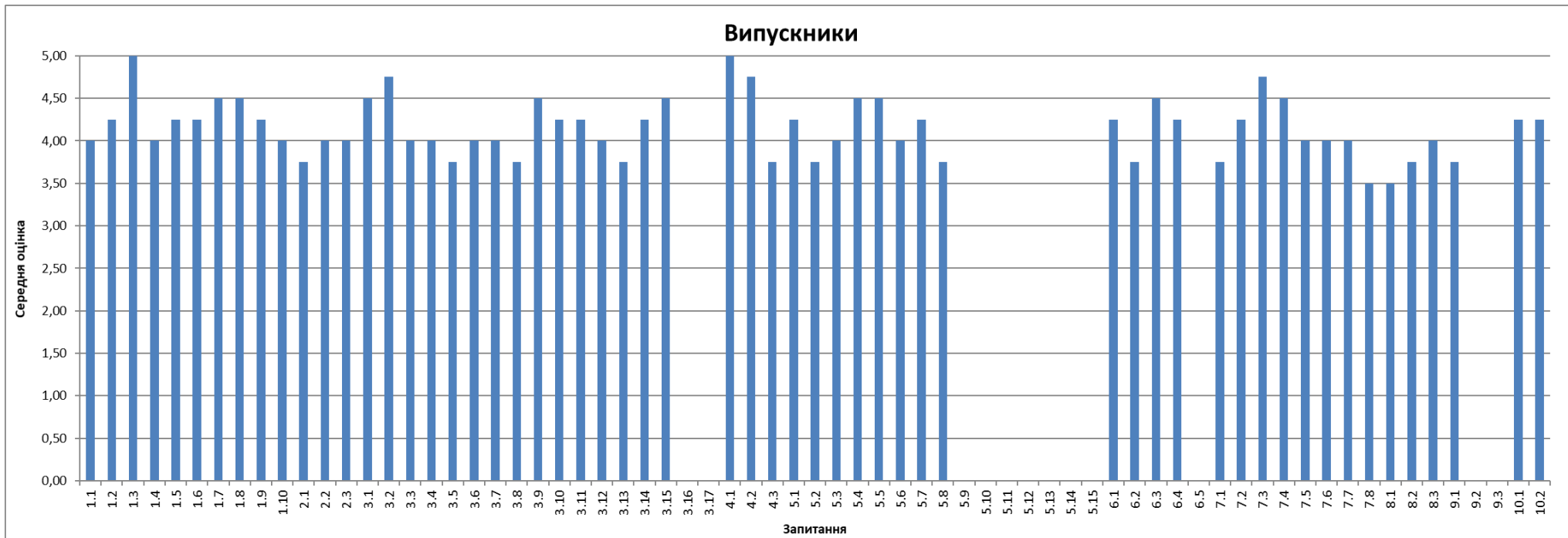


Рисунок 1.4



Рисунок 1.5

Узагальнені результати опитування відображені в гістограмі(рис. 1.6):

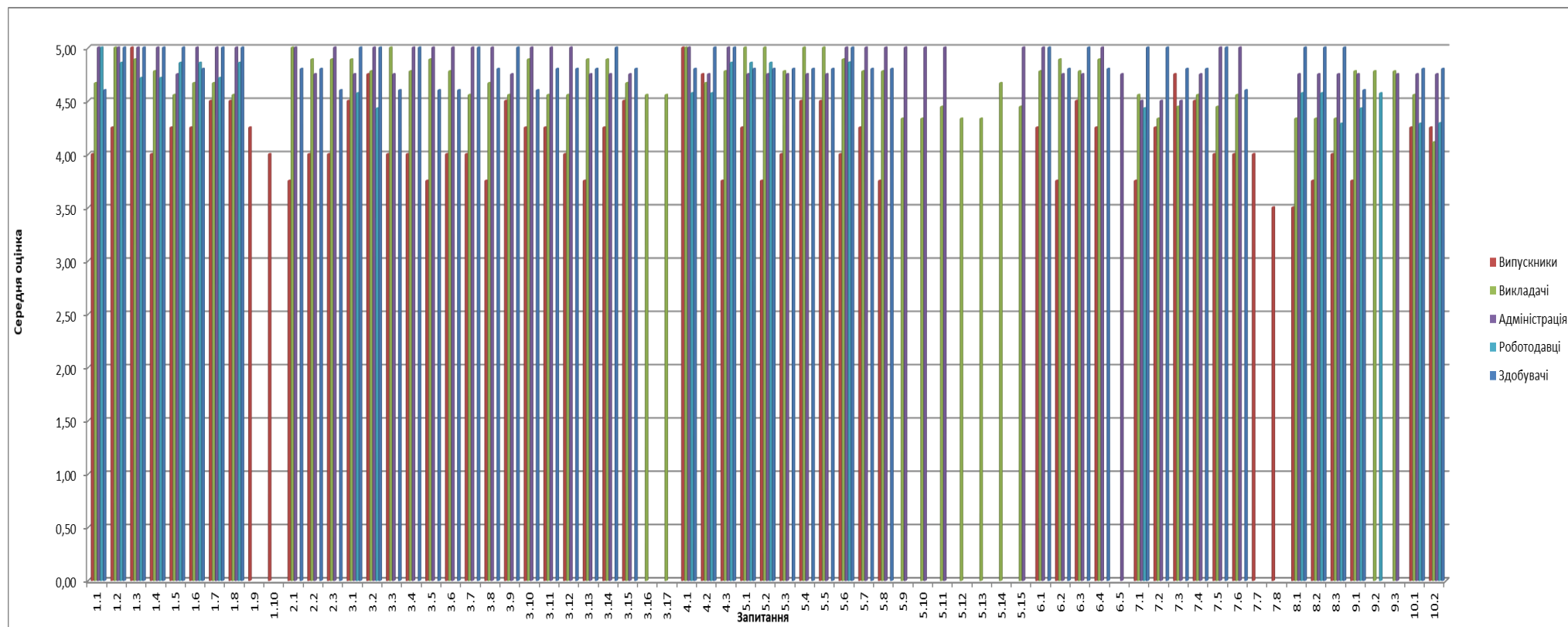


Рисунок 1.6

Середні оцінки по опитуванню становлять: здобувачі – 4,86; адміністрація – 4,87; викладачі – 4,68, роботодавці – 4,65, випускники – 4,15. Відхилення середніх значень оцінок здобувачів і адміністрації становить 0,01; здобувачів і викладачів – 0,18; здобувачів і роботодавців – 0,21, здобувачів і випускників – 0,71, адміністрації і викладачів – 0,21, адміністрації і роботодавців – 0,22, викладачів і роботодавців – 0,03. Відхилення середнього балу оцінювання носить несуттєвий характер, менше за одиницю і знаходяться в межах статистичної похибки.

У відповідях на відкрите запитання щодо пропозицій та побажань щодо удосконалення системи якості освіти на освітній програмі «Менеджмент організацій і адміністрування» та в університеті назагал стейкхолдери вказали:

Адміністрація:

Оновлювати у відповідності до змін ринку праці

Здобувачі

Робити більше тестів...

На цій освітній програмі добре вчитися

Викладачі

Якість в освіті залежить від викладача

Випускники

Заохочувати викладання іноземною мовою, що дало б змогу адаптуватися в сучасних запитах роботодавців

Роботодавці

Вносити зміни у освітні компоненти у відповідності до зміни зовнішнього середовища

Результати дослідження дають підстави стверджувати про високу оцінку стейкхолдерами магістерської освітньої програми «Менеджмент організацій і адміністрування» та відсутність критичних відхилень у співвідношенні масиву середніх оцінок різних категорій опитаних стосовно складових освітньої діяльності.