

Освітня програма: «Лісове господарство»

В період з 21.12.2020 по 25.12.2020 проведено опитування стейкхолдерів освітньої програми з метою визначення їх уявлень стосовно системи забезпечення якості освіти. Шляхом он-лайн анкетування опитано 18 студентів, 7 викладачів та 1 роботодавець.

Середні оцінки відповідей на запитання окремих категорій відображені в гістограмах (рис. 1.1 – рис. 1.3):

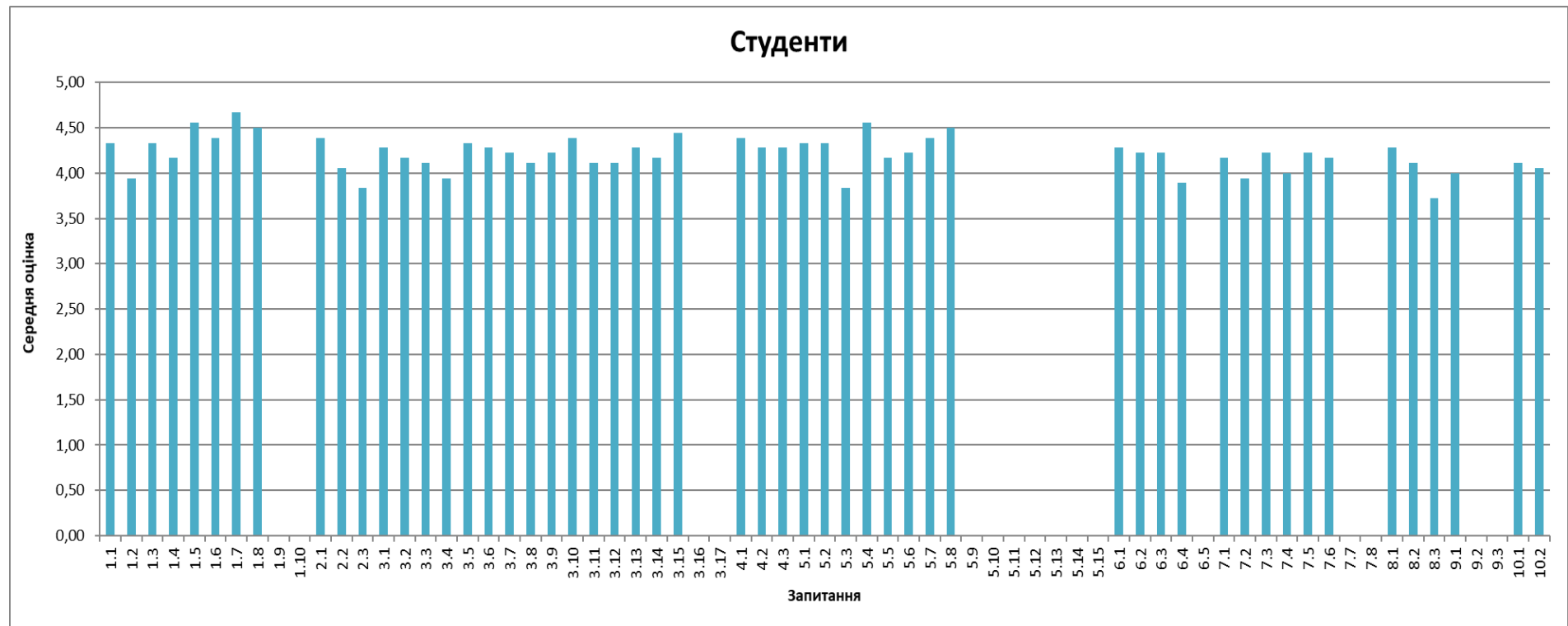


Рисунок 1.1

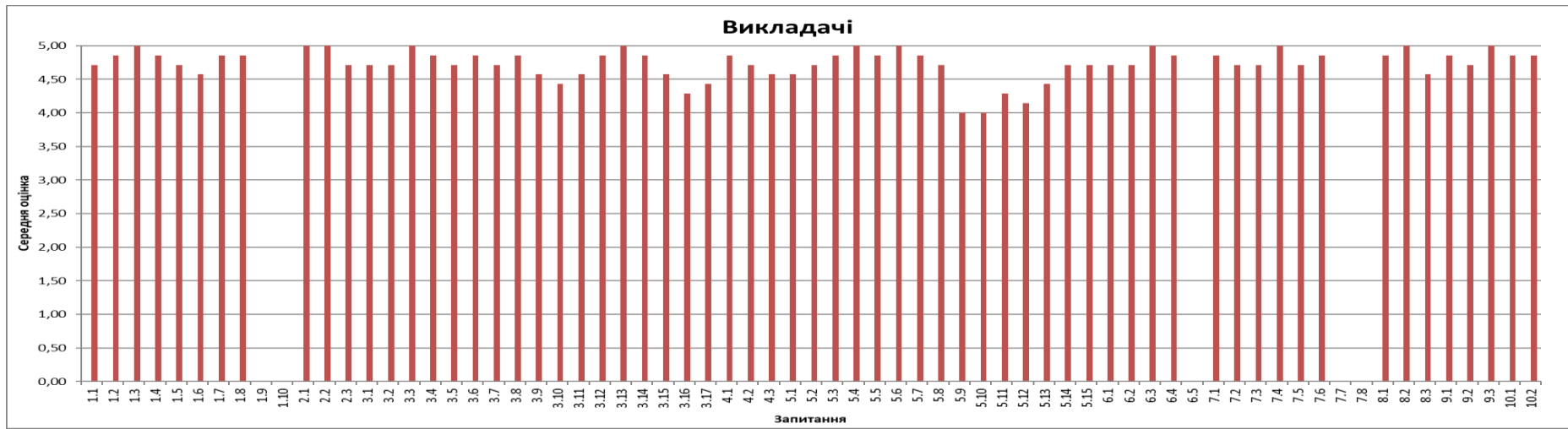


Рисунок 1.2



Рисунок 1.3

Узагальнені результати опитування відображені в гістограмі (рис. 1.4) :

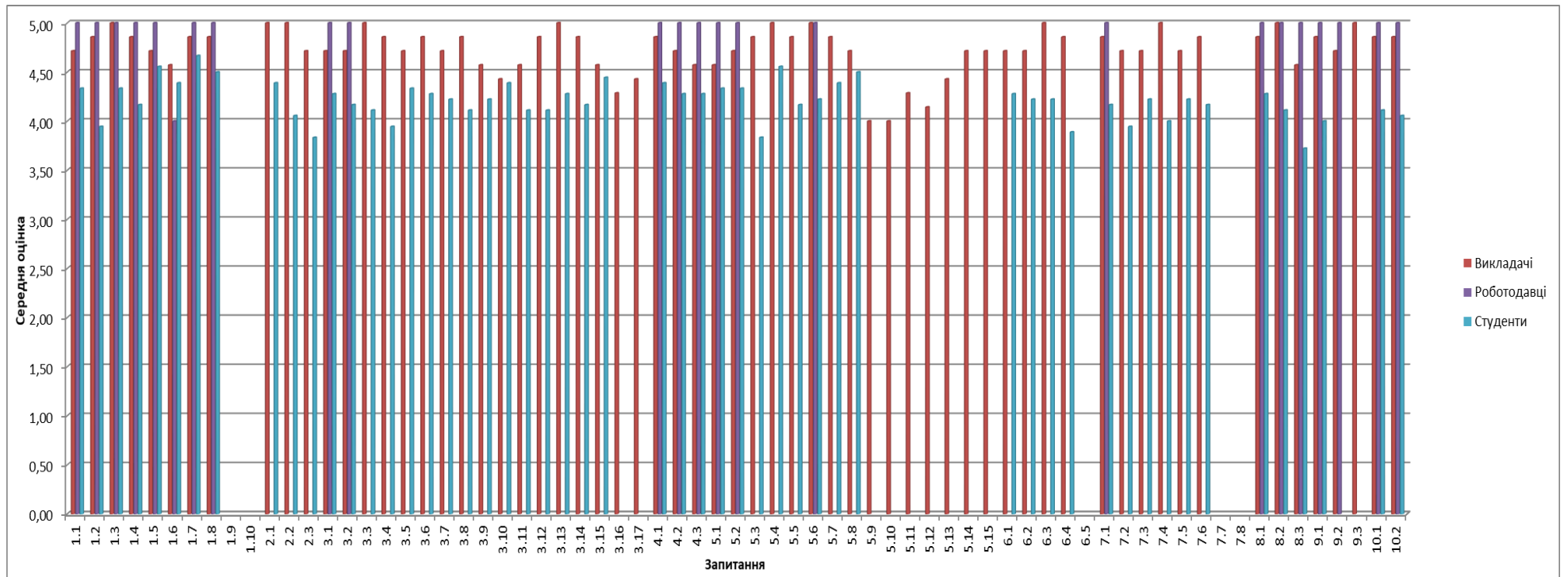


Рисунок 1.4

Середні оцінки по опитуванню становлять: студенти – 4,21; викладачі – 4,73, роботодавці – 4,96. Відхилення середніх значень оцінок студентів і викладачів становить 0,52; студентів і роботодавців – 0,75, викладачів і роботодавців – 0,23. Відхилення середнього балу оцінювання носить несуттєвий характер, менше за одиницю і знаходяться в межах статистичної похибки.

Результати дослідження дають підстави стверджувати про високу оцінку стейкхолдерами освітньої програми «Лісове господарство» та відсутність критичних відхилень у співвідношенні масиву середніх оцінок різних категорій опитаних стосовно складових освітньої діяльності.