

## Освітня програма: Середня освіта ( музичне мистецтво)

Шляхом он-лайн анкетування опитано 59 студентів, 5 представників адміністрації, 25 викладачів, 24 випускники та 11 роботодавців. Узагальнені результати відповідей відображені в гістограмі (рис. 20.1).

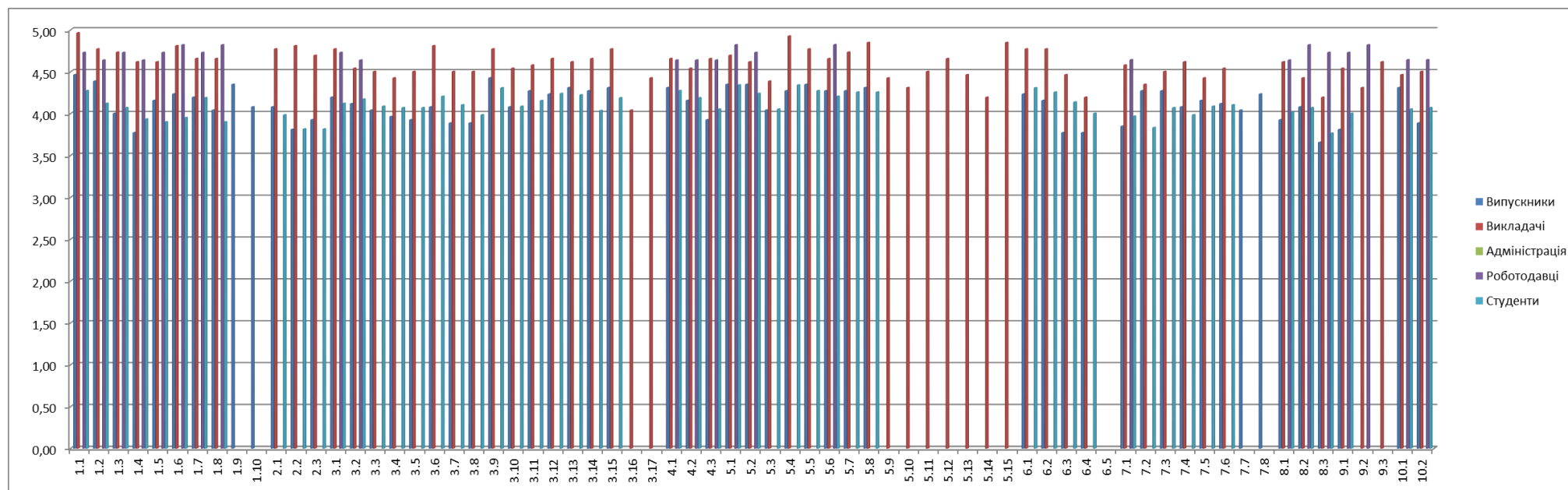


Рисунок 20.1

Середні оцінки становлять: студенти – 4,10; випускники – 4,12; роботодавці - 4,71 викладачі – 4,58. Відхилення середніх значень оцінок студентів і випускників становить 0,02; студентів і викладачів – 0,48; студентів і роботодавців - 0,61, випускників і викладачів – 0,46. Відхилення середнього балу оцінювання менше за одиницю і знаходяться в межах статистичної похибки.

Результати дослідження дають підстави ствержувати про високу оцінку стейкхолдерами освітньої програми «Середня освіта (музичне мистецтво)», відсутність критичних відхилень у співвідношенні масиву середніх оцінок різних категорій опитаних стосовно складових освітньої діяльності.